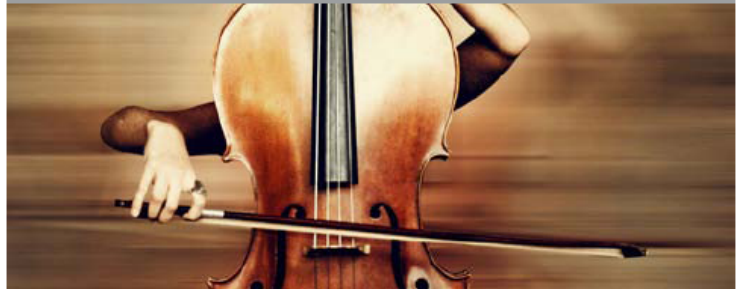


/PRE

domenica 13 novembre 2016 _15.00

aula magna _CSI

entrata libera



classe di violoncello di taisuke yamashita

S. Prokofiev
1891 – 1953

Sonata in Do Maggiore op. 119 (1949)
per violoncello e pianoforte

milo ferrazzini

*I. Andante grave – moderato animato –
andante grave, come prima – Allegro
animato*

II. Moderato – Andante dolce

III. Allegro ma non troppo - Andantino

R. Schumann
1810 – 1856

Adagio e Allegro in La^b Maggiore op. 70
per violoncello e pianoforte

maura rickenbach

J.S. Bach
1685 – 1750

dalla **Suite** n°6 in Re Maggiore BWV 1012
per violoncello solo

meli yamashita

I. Preludio

III. Courante

IV. Sarabande

VI. Gigue

redjan teja _pianoforte