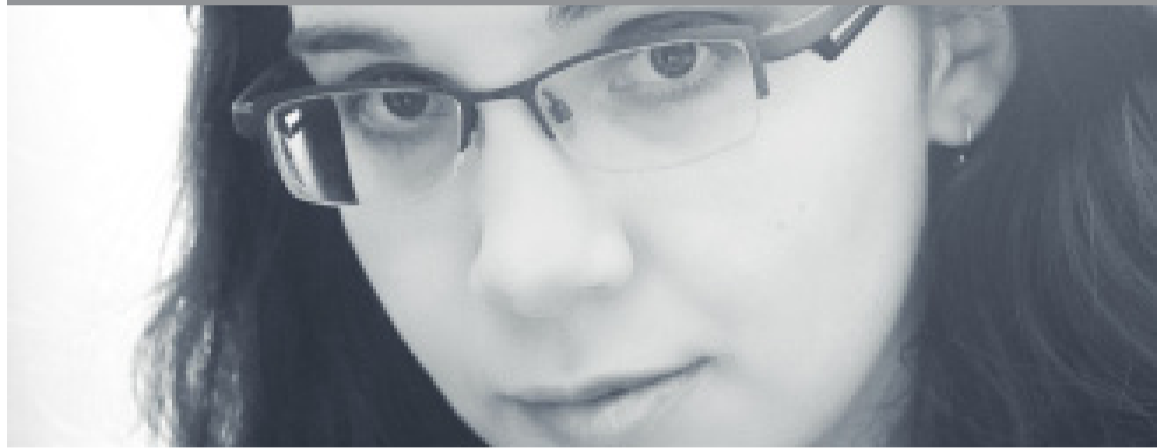


/POST-FORMAZIONE

domenica 23 marzo 2014
aula 201 _CSI
entrata libera



classe di pianoforte di william grant naboré

johann sebastian bach **il clavicembalo ben temperato**

a new approach

17.00 libro I - preludi e fughe 1-12
20.00 libro I - preludi e fughe 13-24

erin hales _pianoforte

in collaborazione con "theo and petra lieven foundation"